

UAP3302-1200, UAP3302-1800 1200M/1800M 室内吸顶无线接入点

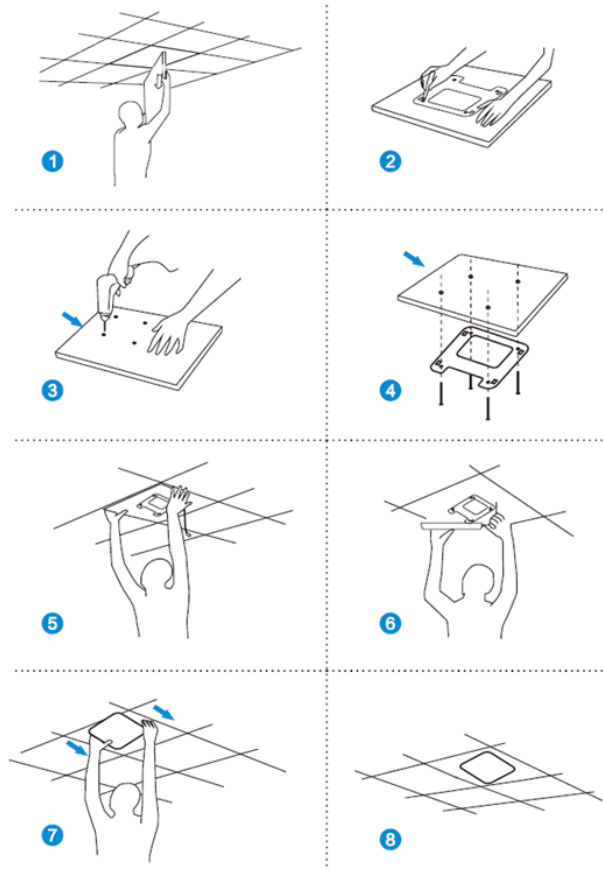
快速安装指南

装箱清单

开箱后, 请核对装箱清单, 检查包装中的配件是否完整。如有遗漏, 请尽快联系您的供应商。

项目	数量
AP	1 台
安装配件	1 套
网线	1 根
快速安装指南	1 份

产品安装



设备管理

使用电脑有线或者无线 (SSID: Wireless2.4G_XXXXXX, 默认密码: 66666666) 连接到设备。

将网卡的 TCP/IP 属性的 IP 地址设置为 192.168.188.X (X 为 2~252), 与 AP 同网段, 子网掩码为 255.255.255.0。

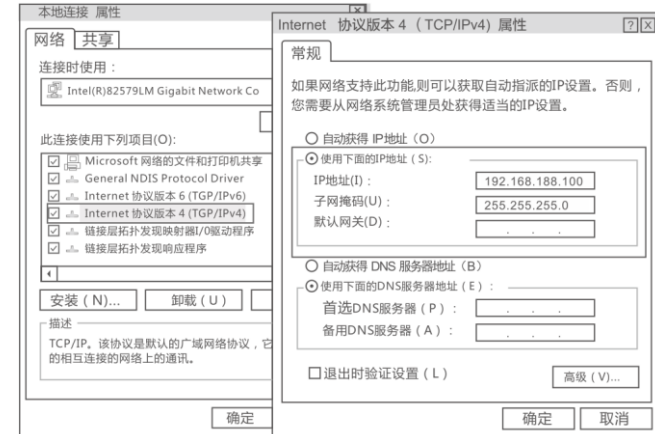
无线连接:



有线连接:



配置 IP 地址:



使用电脑浏览器访问 <http://192.168.188.253>, 弹出登录页面, 默认登录密码: admin, 完成输入后进入设备设置页面。



档版本: V1.0, 更新日期: 2023 年 4 月 27 日。

由于产品版本升级或其他原因, 本文档内容会不定期进行更新。

除非另有约定, 本文档仅作为使用指导, 本文档中的所有陈述、信息和建议不构成任何明示或暗示的担保。